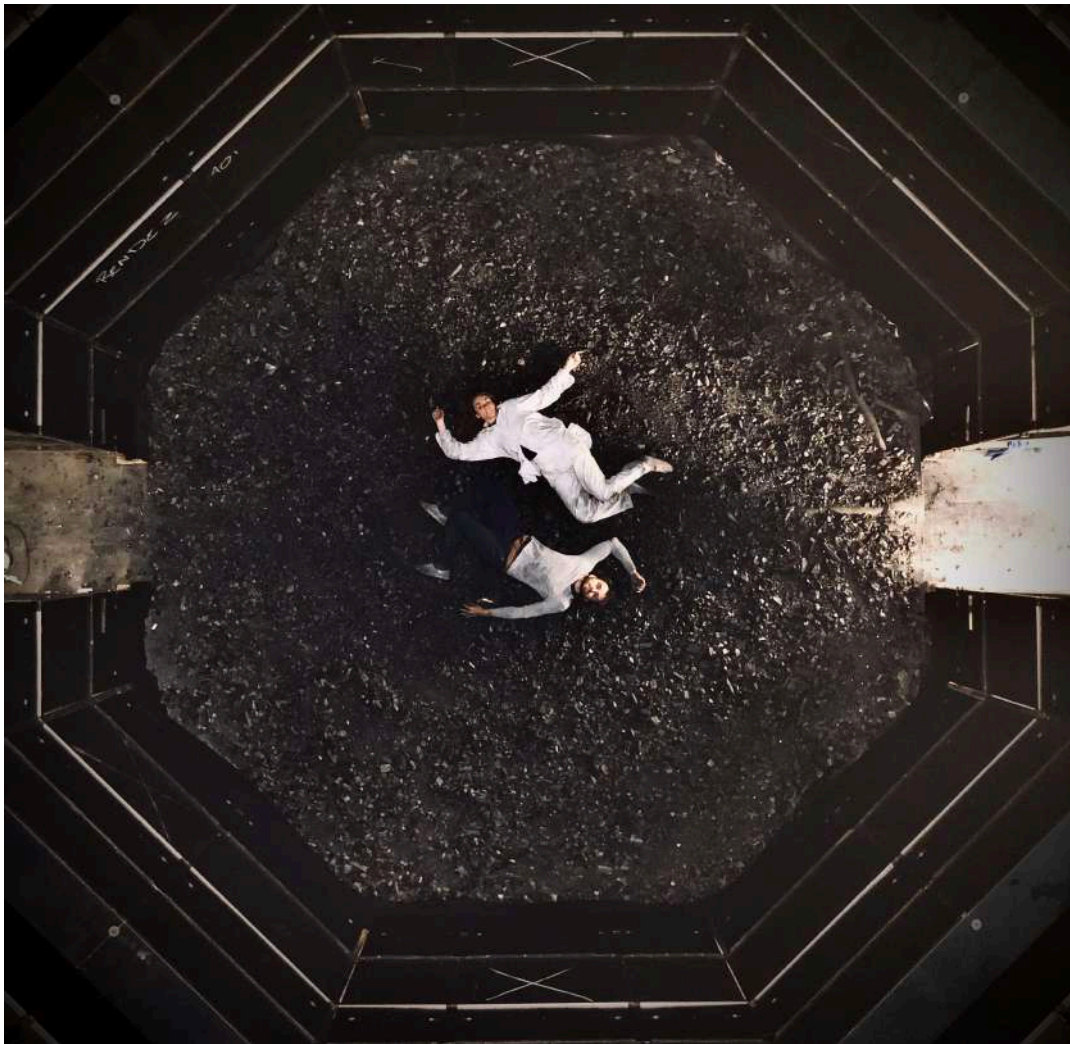


LES INACHEVÉES

Création 2026
Conception Boris Gibé



Cie Les Choses de Rien

Siège social : 650 rue du moulin, 60370 Saint Félix

Production / diffusion : Julien Couzy : julien.couzy@siparhasard.com / +33(0)6 85 32 76 64

Administration : Laure Louvat : administration@leschosesderien.com / +33(0)6 64 21 64 40

Direction artistique : Boris Gibé : direction@leschosesderien.com / +33(0)6 95 00 84 65

LA COMPAGNIE LES CHOSES DE RIEN

Créée en 2004, l'association *Les Choses de Rien*, implantée au Moulin de Saint Félix dans l'Oise (60) en Hauts-de-France, est conventionnée avec la DRAC Hauts-de-France. La Cie *Les Choses de Rien* soutient et produit les créations de Boris Gibé et est Cie associée à La Fabrique des Possibles (07) lieu de de création et de transmission.

La recherche de **Boris Gibé** s'articule autour de la perception du monde mis le plus souvent en abîme dans des huis clos absurdes qui questionnent le conditionnement humain. À travers des sujets existentialistes, il crée des univers cinématographiques, des espaces mentaux et des mondes parallèles qui trouvent leurs formes d'évocations dans une plastique où objets, matières et éléments deviennent les partenaires de jeu.

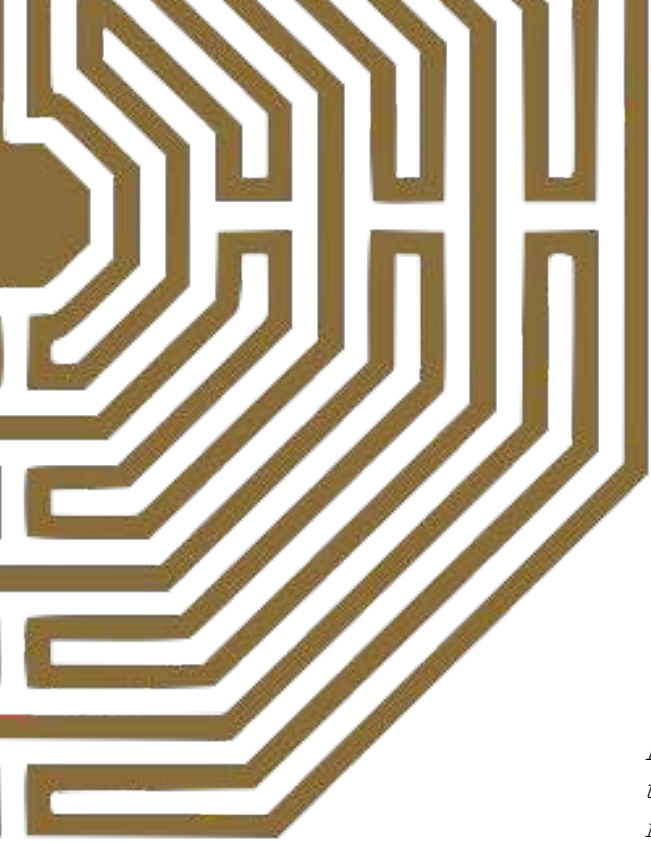
S'affirmant depuis plus de 25 ans dans un processus d'écriture et de création dans le domaine du cirque contemporain, son langage chorégraphique y pousse le corps à ses limites physiques dans une poésie du mouvement à l'état brut. Inspiré de techniques acrobatiques et aériennes issues du cirque, la dramaturgie du spectacle se construit dans une transdisciplinarité et en même temps se nourrit de tous les médiums qui la composent jusqu'à son écriture finale.

Toujours à la recherche d'un langage original où la question du mouvement vient interroger celle de l'espace, ses créations jouent de l'expérience immersive et sensorielle du spectateur pour mieux le troubler. L'architecture et le paysage y sont très toujours des médiums déterminants pour mettre en jeu l'influence que porte le contexte sur les situations, les relations et la construction de nos identités. Que ce soit dans l'espace public sur des agrès de cirque réinventés comme dans *Installation Tripode*, par la particularité scénographique du chapiteau et du circulaire vu du dessus comme dans *Le Phare*, *Le Silo*, *Le Grand Panopticum*, *L'Arènatomie*, que ce soit sur scène dans *Les Fuyantes* où son décors-agrès *La Monade* suspendu par 80 poulies vient déformer nos perceptions, dans l'appartement témoin High-tech de *Bull*, dans les cartes blanches de *Parcours Insolites*, ou dans les décors abandonnés des 10 films de *Mouvinsitu*, il s'agit d'une expérience à part entière qui consiste à rentrer à la fois dans l'espace et l'univers que crée Boris Gibé, associés à l'écriture du spectacle. Après la sortie de *L'Absolu*, d'*Anatomie du désir* et de *Les Inachevées* dernières créations et pièces majeures de notre répertoire, de nouvelles créations sont en gestation : *De la nature des choses* pour 2027, une pièce pour les plateaux de Théâtre pour 2030, puis *Babel* inspiré de l'essai de Beckett *Le Dépeupleur* et joué sous *Le Silo* dans une nouvelle configuration ...



Sortie de résidence à La Fabrique des possibles en septembre 2023.

© photos : Aurélien Garcia / Francis Deschamps



DÉCONSTRUIRE LES MYTHES!

Les mythes dont nous héritons, n'ont cessé à travers leur transmission, d'être revisités dans leur histoire et d'être réinterprétés dans leur signification profonde. A l'heure actuelle de la révolution des genres, quelque chose, qui encore très fortement imprégné des valeurs patriarcales de leur souche, reste à déconstruire.

NOTE D'INTENTION

*Notre prochaine création *Les Inachevées*, explore et revisite ainsi les quêtes les plus secrètes de 3 figures mythologiques féminines, telles que Méduse, Phèdre et Eurydice.*

En s'émancipant de leur condition et de leur destin tragique, ces héroïnes résilientes, toutes faisant foi de révolutions intimes, réinventent le sort d'une tragédie toute tracée et redeviennent la figure centrale de leur propre histoire.

Présentées tels des Entresorts, ces 3 microfictions glissent entre différents registres contemporains : du burlesque au poétique, de la comédie musicale à des esthétiques plus performatives et chorégraphiques.

Dans un dispositif immersif à ciel ouvert autour d'un puit plongeant dans notre inconscient collectif, mon souhait est bien d'approfondir la ligne artistique d'un théâtre optique et sensitif offrant une perte de repère qui permette : de troubler les lignes établies, de retourner le miroir de ce qui constitue la toile et le fond de notre culture, de remettre en question nos perceptions et notre compréhension du monde. Ceci, afin de nous rencontrer toutes et tous, mais aussi soi-même bouleversé.e.s par la réinterprétation et la réincarnation contemporaine de nos fictions transgénérationnelles... car Si l'ADN des mythes influence nos imaginaires, révolutionne nos projections et spéculer sur nos devenirs, en assimilant et en transformant ces conditions, nous donnons naissance à de nouvelles manières, d'être au monde, de partager des valeurs et de faire humanité.

Boris Gibé

LES ENTRE-SORTS

Eurydice - L'enfer est un lieu de détachement qui ne promet aucun refuge. Les corps se donnent et se reprennent. Chacun s'exerce à finir et c'est en vain. Ici pas de deuil, le souvenir de l'amant n'est plus qu'une ombre sur le papier peint d'une chambre d'éternité. Le signifiant dépossédé de sa mélancolie mortelle, de sa peine d'amour et de son désarroi, s'efface dans la répétition en boucles exquises, sans écho, sans gravité ni sanglot.

Phèdre - Ce huis clos labyrinthique par excellence, inspire de nombreux détournements. Si après tout, il ne s'agissait que d'un mauvais rêve et que rien n'était encore joué ? Par un travail de visualisation dans sa mémoire altérée de troubles amnésique, Phèdre se lance dans une enquête chorégraphique cherchant à reconstituer les faits réels tout en écartant les projections de ses fantasmes les plus effroyables.

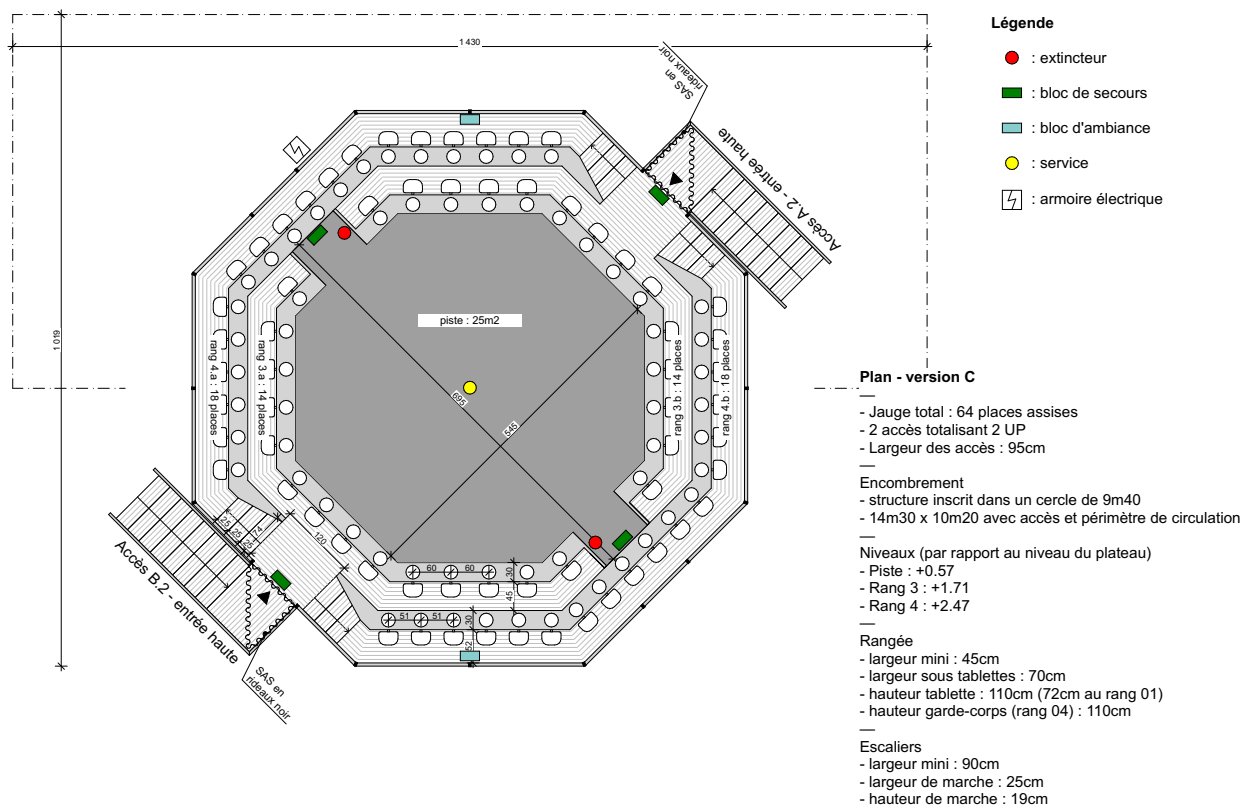
Méduse - A l'image du Pharmakon qui transforme le poison en remède, Méduse traverse la malédiction pour devenir le bouclier du peuple contre la violence du monde. Cette figure ambiguë d'une beauté terrifiante, repose sur des opposés à la lisière du queer et nous rappelle les premiers freaks show. Méduse propose ici au spectateur de désamorcer cette peur du monstrueux, de l'étrange, d'accepter la différence, de sortir de la normalité, de la norme, de ce qui fait référence. Aujourd'hui, son regard ne paralyse plus, ce n'est plus un sujet à bannir. Elle demande à ce qu'on quitte nos préjugés pétrifiés, à ce qu'on la regarde encore, et on est stupéfié.e par le sens de son rire qui transcende la difficulté des femmes à accéder à une parole publique pour se faire entendre. La méduse du XXI^e siècle dépasse la seule défense des femmes.



© photos : Louis Fouillet

L'ARÈNATOMIE

Cette création réemploie pour partie la scénographie de notre *Panopticum Anatomique*, métamorphosée en *Arènatomie* dans une nouvelle configuration circulaire immersive, où 64 places assises surplombent l'espace de jeu vu du dessus.



EN TOURNÉE

- Interprétation – Anne-Lise Binard, Léonore Zurfluh / Ingrid Estarque (en alternance)
- Régie technique – Olivier Pfeiffer, Armand Barbet

L'ÉQUIPE DE CRÉATION

- Conception, scénographie & mise en piste – Boris Gibé
- Co-écriture & collaboration artistique – Anne-Lise Binard, Léonore Zurfluh, Ingrid Estarque, Boris Gibé
- Regard extérieur & collaboration artistique – Delphine Lanson
- Conseil dramaturgique & collaboration artistique – Fabrice Bourlez
- Création sonore – Olivier Pfeiffer
- Costumes – Marion Boire
- Régie technique – Olivier Pfeiffer, Armand Barbet
- Construction scénographie – Les Choses de rien

CALENDRIER

- Aout 2023 – construction de l'Arènatomie
- Septembre 2023 – répétitions et sortie de résidence à La Fabrique des possibles – Noailles (60)
- Décembre 2024 – répétitions à L'attitude50 – Marchin (Be)
- Avril 2025 – répétitions à Nil Obstrat et à Cergy, Soit ! au Théâtre de Cergy / (95)
- Juillet 2025 – répétitions à Cergy, Soit ! et à La Fabrique des possibles – St Félix (60)
- Avril-mai 2026 – répétitions à La Friche Gournay – Creil (60)
- Juillet 2026 – La Fabrique des possibles – Flaviac (07)
- Septembre 2026 – répétitions et création à Cergy, Soit !

Premières représentations :

- 19, 20 septembre 2026 – Festival Cergy, Soit ! – Cergy (95)
- 25, 26 septembre 2026 – Festival Mosaïque – La Faiènerie – Scène conventionnée – Creil (60)
- 02, 03, 04 février 2027 – Le Cratère – Scène nationale – Alès (30)
- 02, 03, 04 avril 2027 – Espace Jean Legendre – Théâtres de Compiègne (60)

PARTENAIRES DE CRÉATION

- **Production** : Les Choses de rien, avec l'aide de Si par hasard
- **Soutiens** : Ministère de la Culture : conventionnement DRAC Hauts-de-France ; Région Hauts-de-France
- **Coproductions** : Cergy, Soit ! ; La Faiènerie – Théâtre de Creil dans le cadre de la Friche Gournay – Lieu de Fabrique en collaboration avec L'Agglomération Creil Sud Oise (ACSO) ; Latitude 50 – Pôle des arts du cirque et de la rue ; Espace Jean Legendre – Théâtres de Compiègne
- **Accueils en résidence** : La Fabrique des possibles – Atelier de fabrique artistique dédié aux arts du mouvement et aux écritures contemporaines ; Latitude 50 – Pôle des arts du cirque et de la rue ; Nil Obstrat – Centre de création artistique et technique dédié aux arts de la rue, arts du cirque et arts plastiques urbains ; Cergy, Soit ! Festival international des arts de la rue et du cirque ; La Faiènerie – Théâtre de Creil dans le cadre de la Friche Gournay – Lieu de Fabrique en collaboration avec L'Agglomération Creil Sud Oise (ACSO).

CONDITIONS D'ACCUEIL

- Les Inachevées est un spectacle composé de 3 opus.
- Dans le cadre de festival ou de journée festives, chacune des 3 microfictions peut être jouée 2 fois dans la journée, soit au total 6 représentations de 20 min par jour.
- Le spectacle peut aussi se jouer de manière plus conventionnelle en enchainant sans entracte les 3 microfictions, soit 2 représentations de 60 mn par jour.
- L'Arènatomie d'une jauge de 64 places s'implante en extérieur dans l'espace publique, en salle ou sous le chapiteau de la Cie.
- Spectacle tout public, à partir de 10 ans.
- En tournée : 2 artistes, 2 techniciens et ponctuellement 1 responsable artistique + 1 responsable de production & diffusion.
- Dossier technique sur demande (prévoir chariot élévateur, accès poids lourd).

